

Индивидуальный предприниматель
Пархачева Вера Михайловна
ИНН 111602624906, ОГРНИП 322112100026168
Электронная почта: 1113167@mail.ru
тел. +7 9042253254

**Документация по планировке территории
(проект планировки территории)
кадастрового квартала 11:05:0201004**

ОСНОВНАЯ ЧАСТЬ

Проект планировки территории. Графическая часть

Том 1

Раздел 1

Исполнитель



Пархачева Вера Михайловна

Сыктывкар 2024г.

Содержание

Содержание.....	2
Общий состав проекта	3
Графическая часть.....	4
Лист 1 Чертеж границ зон планируемого размещения линейных объектов. М 1:3000	

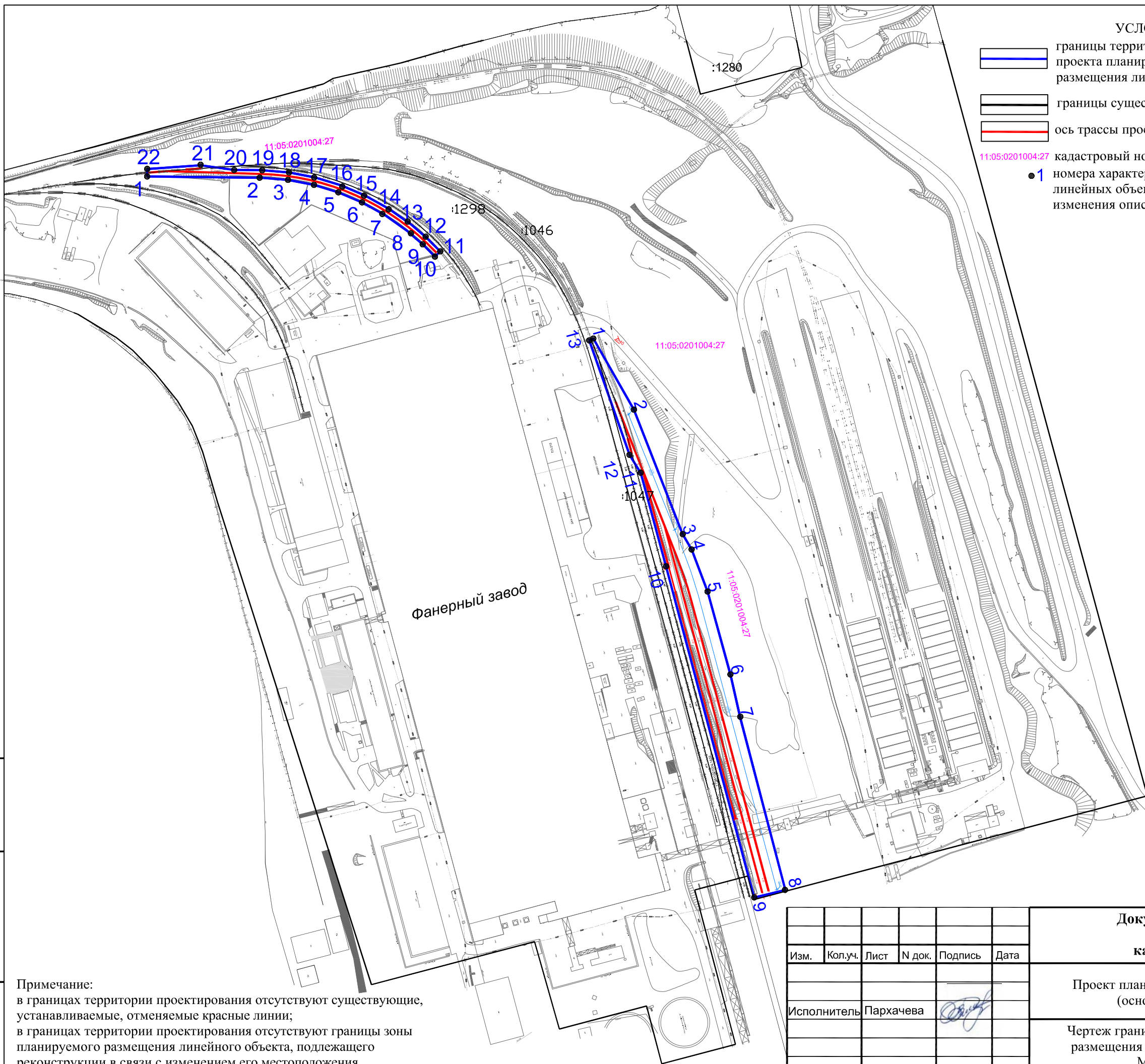
Общий состав проекта

№	Наименование
Том 1. ПРОЕКТ ПЛАНИРОВКИ ТЕРРИТОРИИ: ОСНОВНАЯ ЧАСТЬ	
Раздел 1. Проект планировки территории. Графическая часть *	
Лист 1	Чертеж границ зон планируемого размещения линейных объектов. М 1:3000
Раздел 2. Положение о размещении линейного объекта	
Том 2. ПРОЕКТ ПЛАНИРОВКИ ТЕРРИТОРИИ: МАТЕРИАЛЫ ПО ОБОСНОВАНИЮ	
Раздел 3. Материалы по обоснованию проекта планировки территории. Графическая часть *	
Лист 1	Схема расположения элементов планировочной структуры (территорий, занятых линейными объектами и (или) предназначенных для размещения линейных объектов)
Лист 2	Схема использования территории в период подготовки проекта планировки территории
Лист 3	Схема организации улично-дорожной сети и движения транспорта
Лист 4	Схема вертикальной планировки территории, инженерной подготовки и инженерной защиты территории
Лист 5	Схема границ зон с особыми условиями использования территорий, особо охраняемых природных территорий, лесничеств
Лист 6	Схема конструктивных и планировочных решений
Раздел 4. Материалы по обоснованию проекта планировки территории. Пояснительная записка	


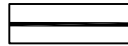
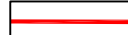
* Примечание:

Чертеж красных линий не разрабатывался в связи с отсутствием на территории проектирования.

Чертеж границ зон планируемого размещения линейных объектов, подлежащих реконструкции в связи с изменением их местоположения не разрабатывался в связи с отсутствием таких объектов на территории проектирования.



УСЛОВНЫЕ ОБОЗНАЧЕНИЯ


-  границы территории в отношении которой осуществляется подготовка проекта планировки совпадает с границей зоны планируемого размещения линейного объекта (железнодорожного пути)
-  границы существующих элементов планировочной структуры
-  ось трассы проектируемого линейного объекта

11:05:0201004:27 кадастровый номер земельного участка

- 1 номера характерных точек границ зон планируемого размещения линейных объектов, в том числе точек начала и окончания, точек изменения описания границ таких зон

Примечание:
 в границах территории проектирования отсутствуют существующие, устанавливаемые, отменяемые красные линии;
 в границах территории проектирования отсутствуют границы зоны планируемого размещения линейного объекта, подлежащего реконструкции в связи с изменением его местоположения.

Инв. N подл.	Подп. и дата	Взам. инв. N
--------------	--------------	--------------

Документация по планировке территории (проект планировки территории) кадастрового квартала 11:05:0201004					
Изм.	Кол.уч.	Лист	N док.	Подпись	Дата
Исполнитель Пархачева					
Проект планировки территории (основная часть)				Стадия	Лист
Чертеж границ зон планируемого размещения линейных объектов М 1:3 000				ППТ	1
				Листов	1
				ИП Пархачева В.М.	